



Departement Werktuigkunde

Celestijnenlaan 300 B bus 2420
B-3001 Leuven

Tel: +32 16 32 26 43

Fax: +32 16 32 29 87

www.mech.kuleuven.be

dominiek.reynaerts@mech.kuleuven.be

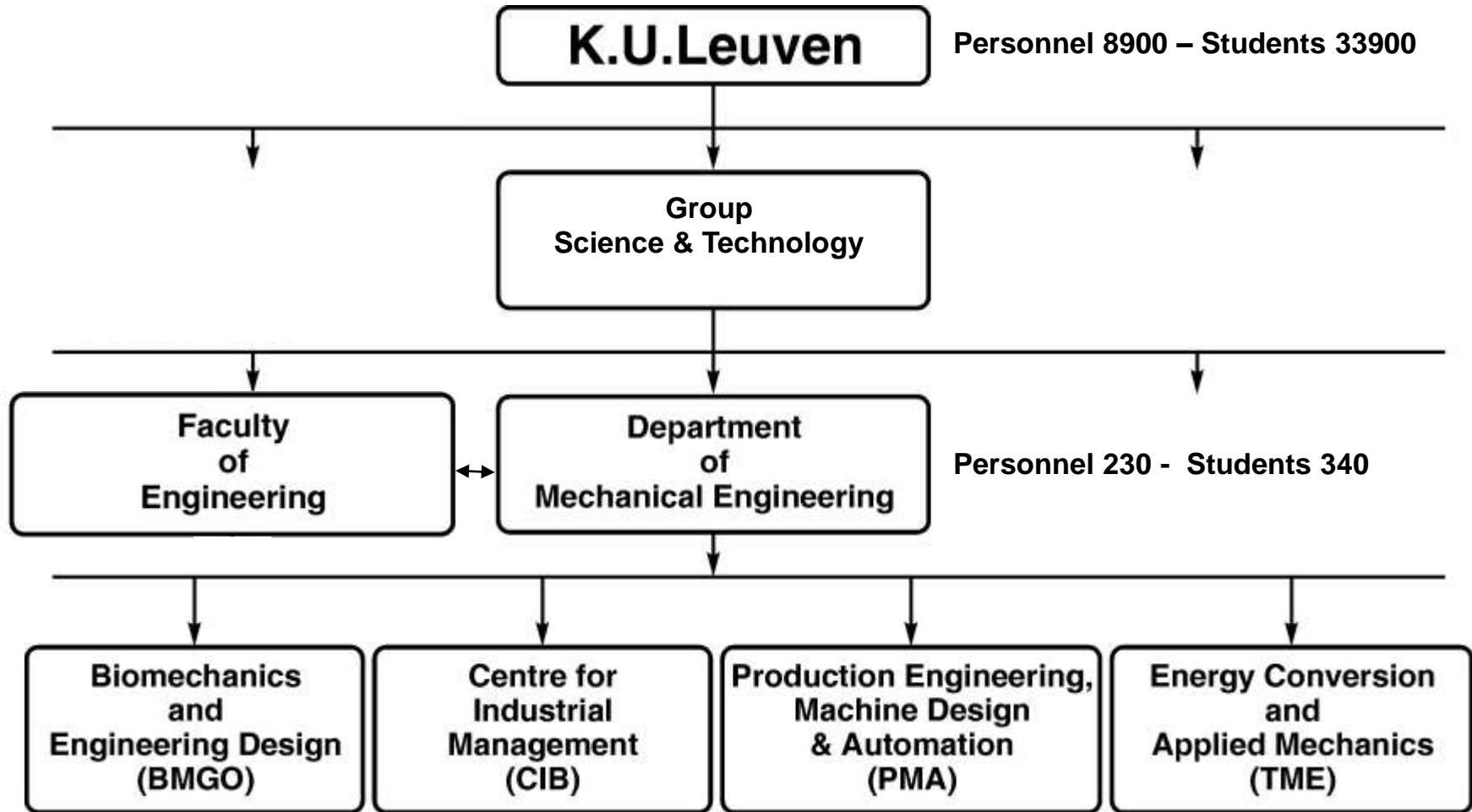
Missie

- In onderlinge complementariteit en synergie, grensverleggend onderzoek doen en kwalitatief hoogstaand onderwijs verstrekken in het brede domein van de **werktuigkunde** en in de **technische bedrijfskunde**
 - een **breed** onderwijsaanbod
 - **Europese** erkenning als competentiecentrum
 - **socio-economische** relevantie
 - **multidisciplinair** en **interdisciplinair** onderzoek
 - contacten bedrijven & onderzoekscentra

Kengetallen

- Personeel
 - ~230 personeelsleden
 - 23 voltijdse professoren
 - 26 administratieve en technische medewerkers
 - ~180 onderzoekers
- Middelen
 - ~ 84 RE
 - Omzet op marginale basis van ~ 11,5 MEUR
- Studenten
 - 240 bachelor/master
 - 100 manama

Structuur



Professoren

- PMA
 - Herman Bruyninckx
 - Joris De Schutter
 - Wim Desmet
 - Ward Heylen
 - Jean-Pierre Kruth
 - Bert Lauwers
 - Dominiek Reynaerts
 - Paul Sas
 - Jan Swevers
 - Dirk Vandepitte
- TME
 - Tine Baelmans
 - William D'haeseleer
 - Lieve Helsen
 - Eric Van den Bulck
 - Johan Meyers
- BMGO
 - Jos Vander Sloten
 - Harry van Lenthe
 - Hans Van Oosterwyck
- IB
 - Dirk Cattrysse
 - Joost Duflou
 - Liliane Pintelon
 - Chris Tampère

Onderwijsprogramma's

- Bachelor (6 sem)
 - 3 semesters gemeenschappelijk
 - 3 semesters Major/Minor
 - Major werktuigkunde ~ 80 studenten/jaar
- Master (4 sem)
 - Master ir. wetensch. werktuigkunde ~ 60 studenten/jaar
 - thermotechnisch wetensch
 - voertuigtechnieken
 - luchtvaart & ruimtevaarttech
 - mechatronica en robotica
 - productie en productiebeleid
 - Master ir.wetenschappen: biomedische technologie ~ 20 stud/jaar
 - Master ir.wetenschappen: energie ~ 40 studenten/jaar
- Voortgezette opleidingen
 - Master Industrial Management ~ 70 studenten/jaar
 - Master Nuclear engineering ~ 10 studenten/jaar
 - Postgraduaat Integrale Productontwikkeling ~ 10 studenten/jaar

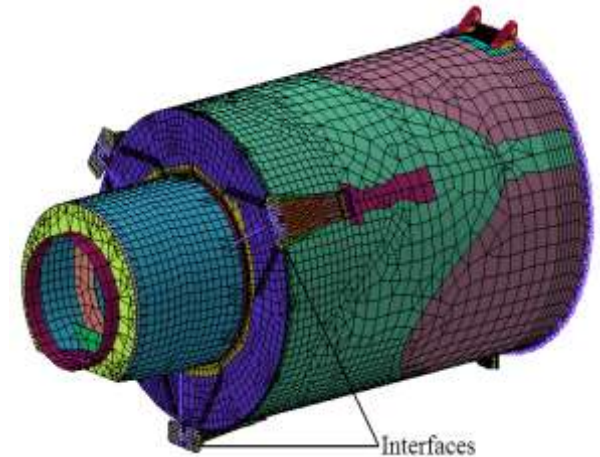


Onderzoek

- Motto 'We make you a better living'
 - **Transport**
 - Wegtransport, luchtvaart
 - Logistiek
 - **Energie**
 - Duurzaamheid
 - Milieu en veiligheid
 - **Gezondheid**
 - Biomedische technologie
 - Service robots
 - **Welvaart**
 - Duurzaamheid
 - Maakindustrie vd toekomst

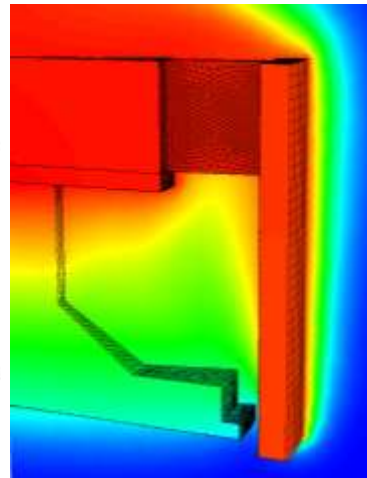
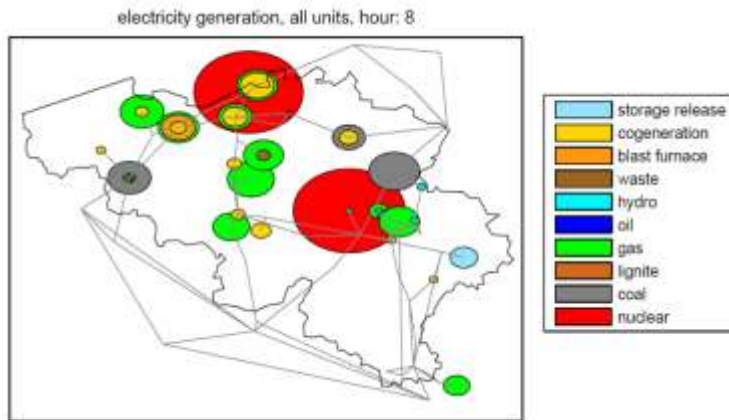
Onderzoek – transport

- Logistiek, operationele planning
- Planning publieke sector, verkeerskunde
- Voertuigtechnologie
- Lichtgewichtstructuren
- Trillingen en geluid



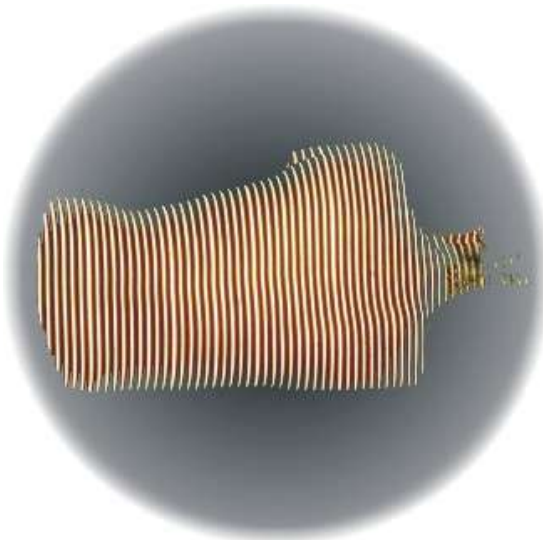
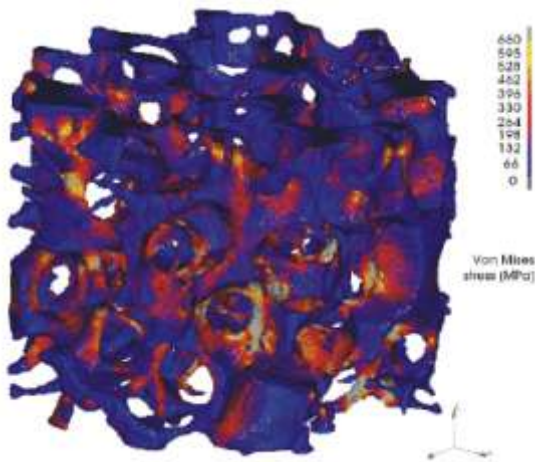
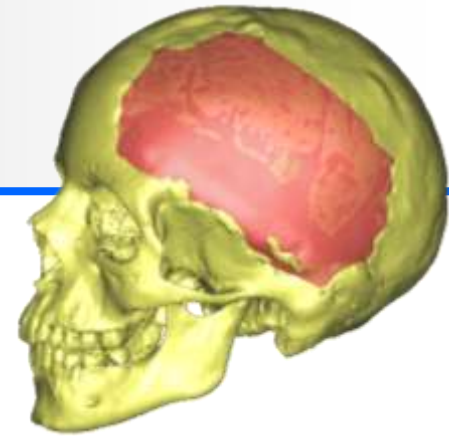
Onderzoek - energie

- Energie en milieu
- Thermisch ontwerp, stromingsmechanica
- Simulatie van thermische systemen
- Verbranding, explosieveiligheid



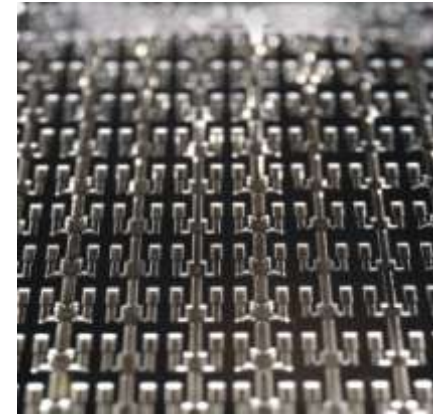
Onderzoek - gezondheid

- Mechanobiologie weefsel engineering
- Mechanica van bot en botimplantaten
- Functionele biomechanica
- Computer ondersteunde chirurgie



Onderzoek - welvaart

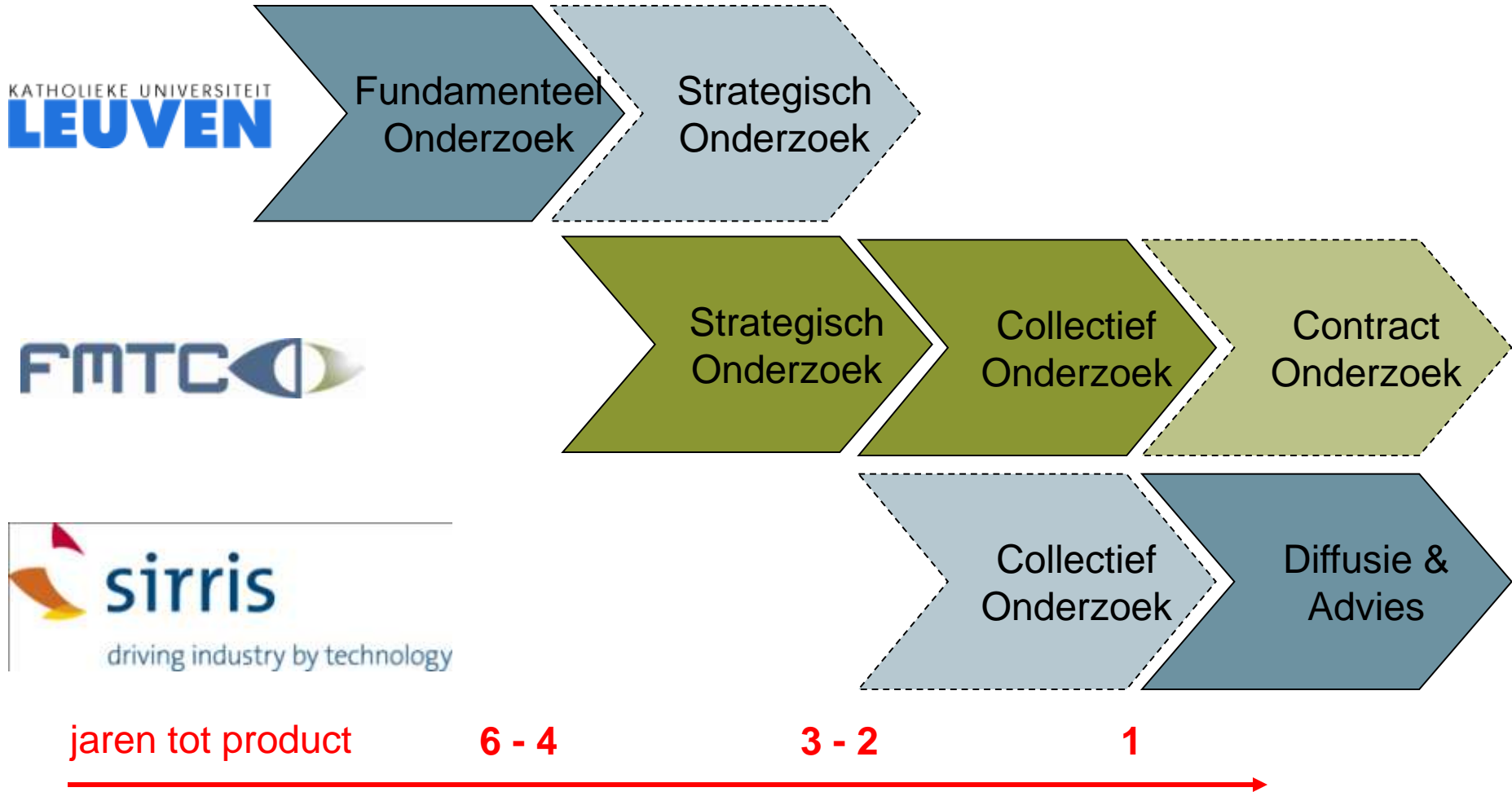
- Mechatronica
- Robotica, intelligente machines
- Duurzaam ontwerp
- Productieprocessen, productiesturing
- Fijnmechanica en meettechniek



Spin-offs (> 2000 werkplaatsen)



Onderzoekscentra



Praktische informatie

- Wegwijs
- Valven
- Computers
- Laboratoria
- Secretariaat
- Bibliotheek
- Contactpersonen
 - Programmadirecteur: Prof. Dirk Vandepitte
 - Coördinator practica & oefeningen: Prof. Ward Heylen



- Departement Werktuigkunde
- Algemene Informatie
- Onderwijs
- Onderzoek
- Nieuws
- Agenda
- Studenten
- Personeel

[Departement Werktuigkunde](#) > [Studenten](#)

Algemene Informatie

Algemeen

Deze pagina's zijn bedoeld voor de studenten alle opleidingen deels of volledig verzorgd door het Departement Werktuigkunde. Ze dienen ter ondersteuning en aanvulling van de cursussen.

Omwille van de confidentialiteit van sommige gegevens, zijn er een aantal delen van deze website afgeschermd. Om toegang te krijgen tot alle pagina's is er een [login](#) vereist. De hier aanwezig informatie is een aanvulling van de studentenportaal van de KULeuven, nl. [Toledo](#).

Bij de start van bachelorsemester 4 worden de studenten [verwelkomd](#) op werktuigkunde.

Diensten

- Elektronisch
<http://www.mech.kuleuven.be/dept/studenten/>
- **Vakinformatie**: per vak op TOLEDO
- **Uurroosters**: via KULoket of via de programmagids
- **Algemene informatie**: via de master community op TOLEDO, ook bereikbaar via de departementale webstek onder 'studenten'.

- PC-klassen:
 - PC-1: vooraan op het gelijkvloers
 - PC-2: op 3e verdieping
 - Buiten de uren, gereserveerd voor PC-oefeningen, zijn de PC's ter beschikking van de studenten.
- **Login:** via de departementale webstek:
'Gebruikersaccounts voor MECH PC-Klassen'
links onderaan.
- **Verantwoordelijken:**
Jan Thielemans
Ronny Moreas
(1.028)

- [Gebruikersaccounts voor MECH PC-Klassen](#)
- [Dienst ICT - Werktuigkunde](#)
- [Ombudsdienst](#)
 - [FAQ](#)
 - [Contacten](#)
 - [Links](#)



Laboratoria & werkplaatsen

- Mechanisch:
 - hoofdzakelijk centraal op het gelijkvloers
 - verantwoordelijken: Dirk Bastiaensen (00.187) en Hans Van Eyken
- Elektronisch:
 - 1e verdieping (01.151)
 - beheer en uitlenen van elektronische (meet)apparatuur
 - verantwoordelijke: Bertram Van Soom



Secretariaat

- Centraal op de 2e verdieping
- Aanspreekpunt: Karin Dewit (02.171)
 - 8u30-12u00 en 13u00-17u00
- Als student hoeft u normaal geen gebruik te maken van de diensten van het secretariaat, tenzij voor het gebruik van de **kopieermachine (aankoop kopieerkaart) en nachtbadge, evt. Verkoop cursusmateriaal.**
Andere vragen gebeuren steeds via een begeleidend assistent.



studentenlokalen

FabLab-Leuven

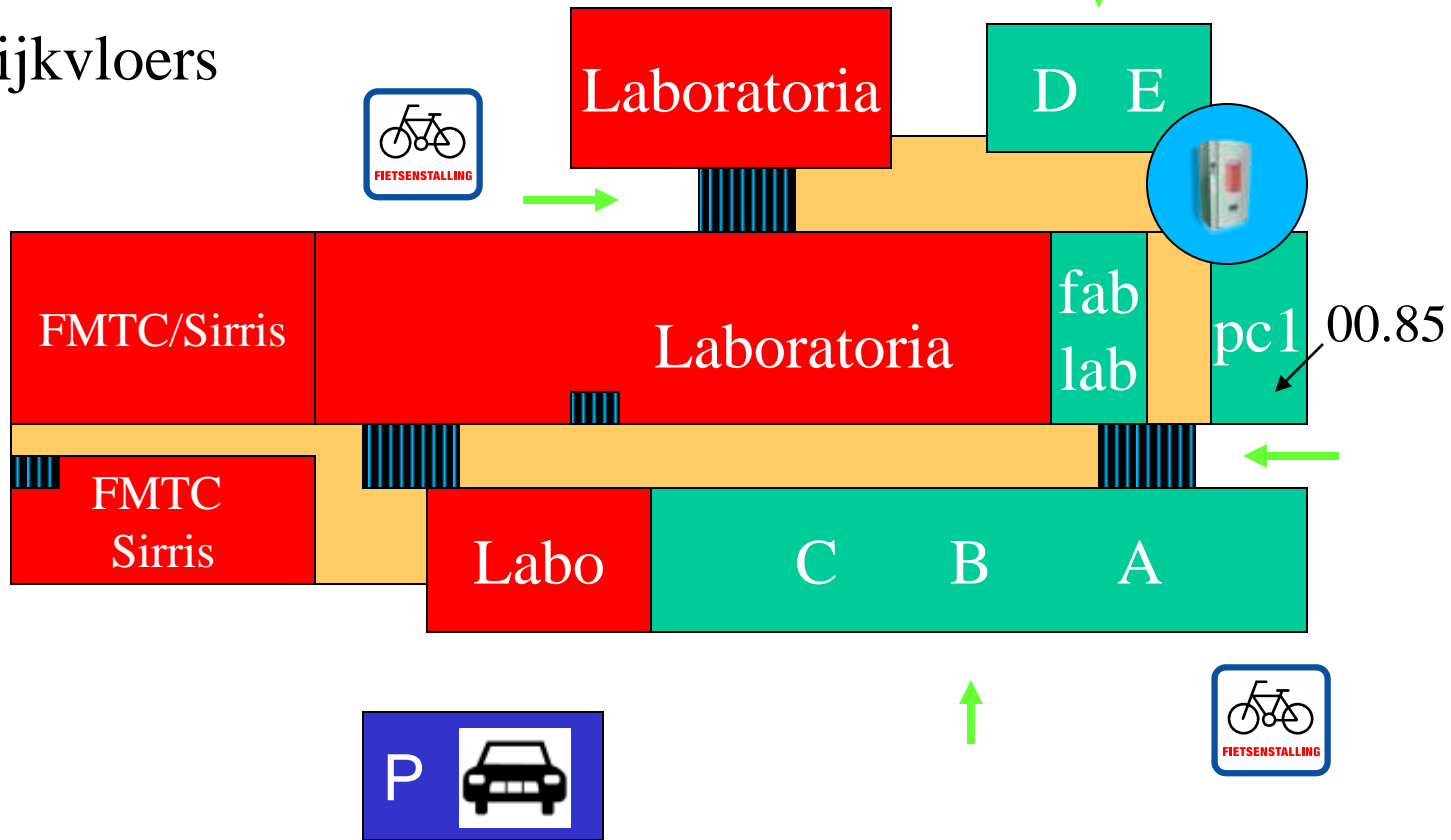
3D-printer Dimension 1200 sst

01 is het eerste van de zalen. Het is 100% gratis tot een grootte van 200mm x 200mm. De printers worden gebruikt in 3D-ruimtes en zijn relatief sterk aan te passen worden. De structuur die gebruikt wordt, is eplonon. Dit is het best met MeOH om de steentruiter op te lossen...

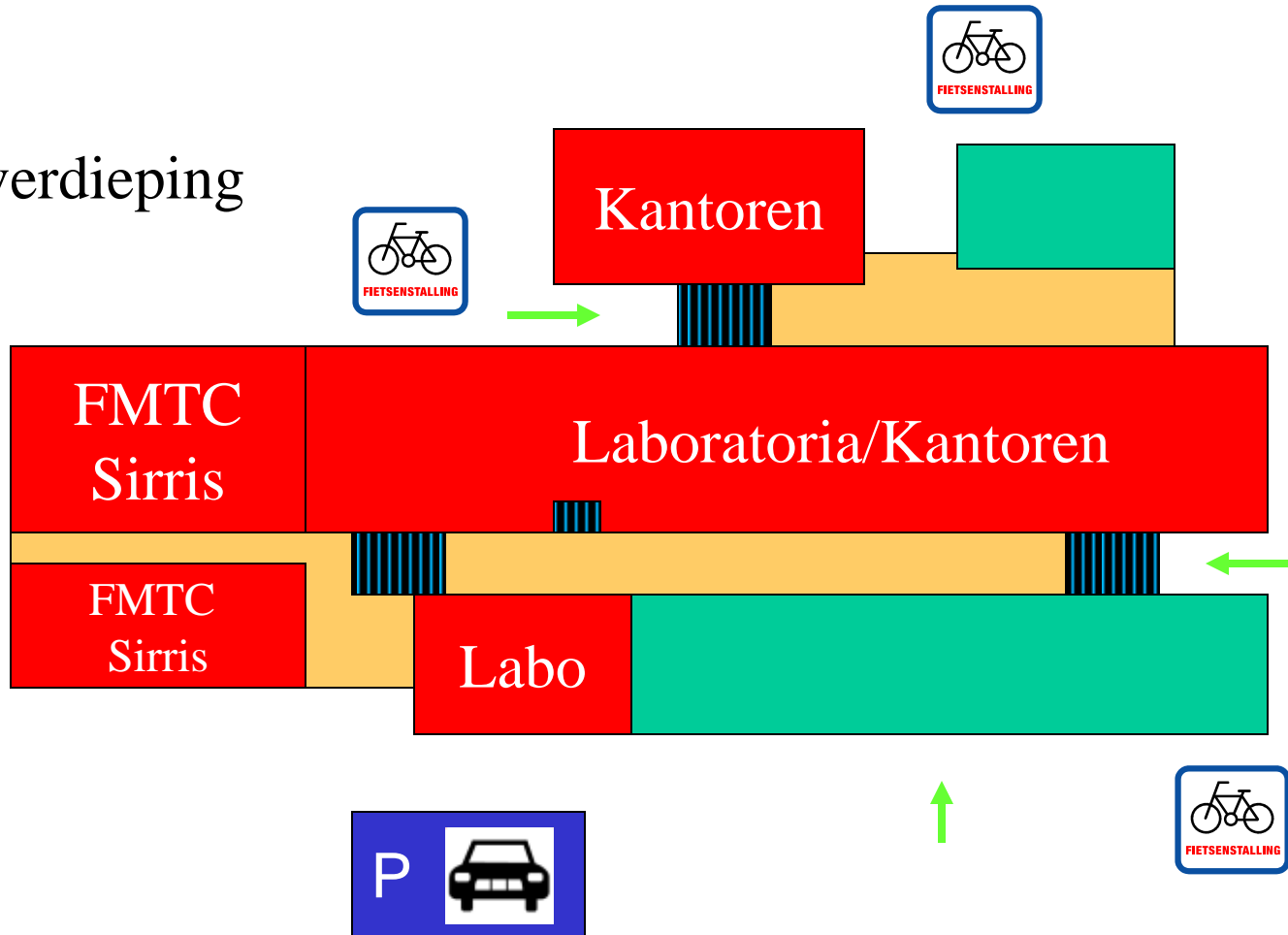


Wat is een FabLab?
Machineslijst
Doelgroepen
Nuttige links
Wat te doen met een idee?
Contact

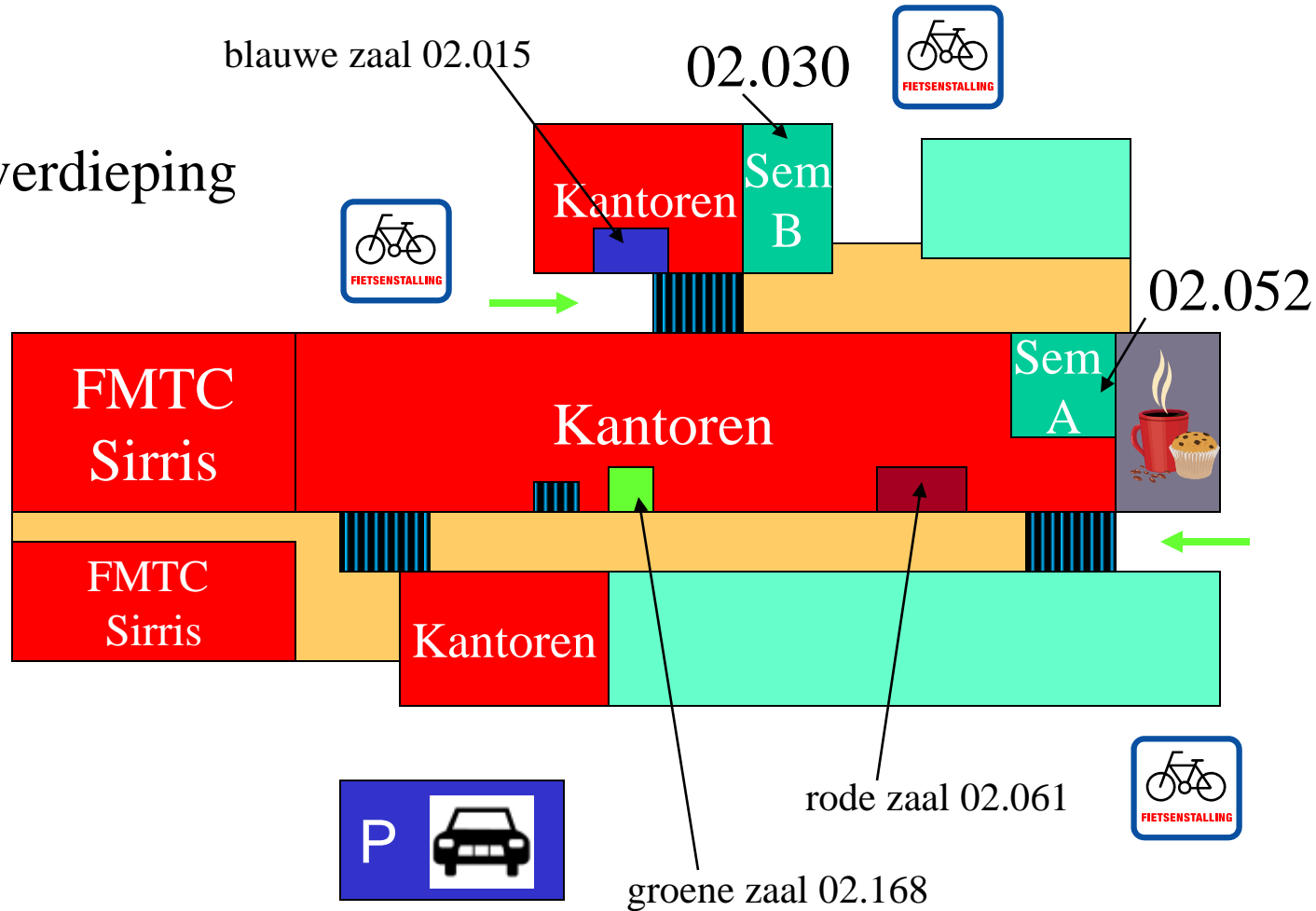
Gelijkvloers



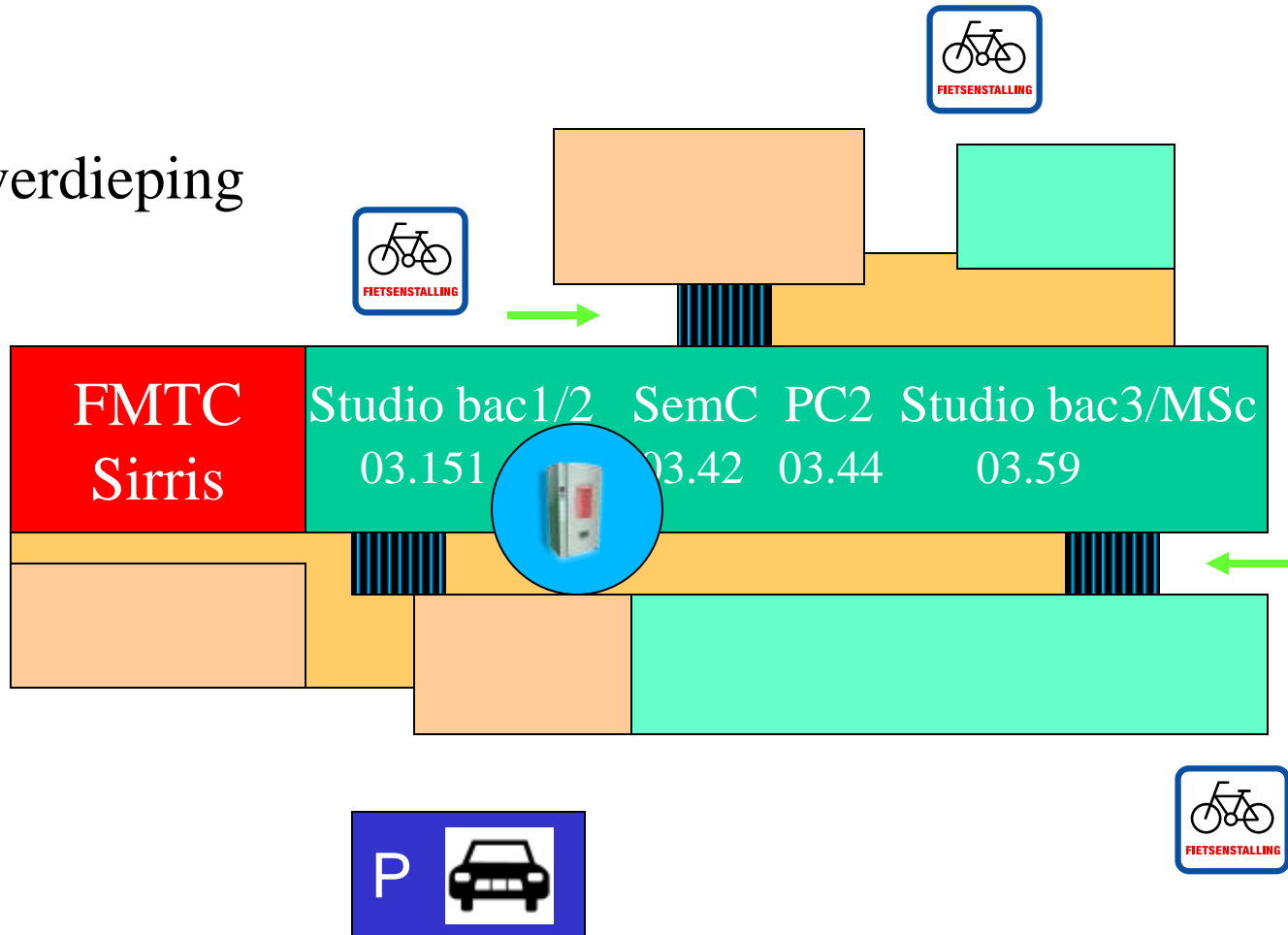
1e verdieping



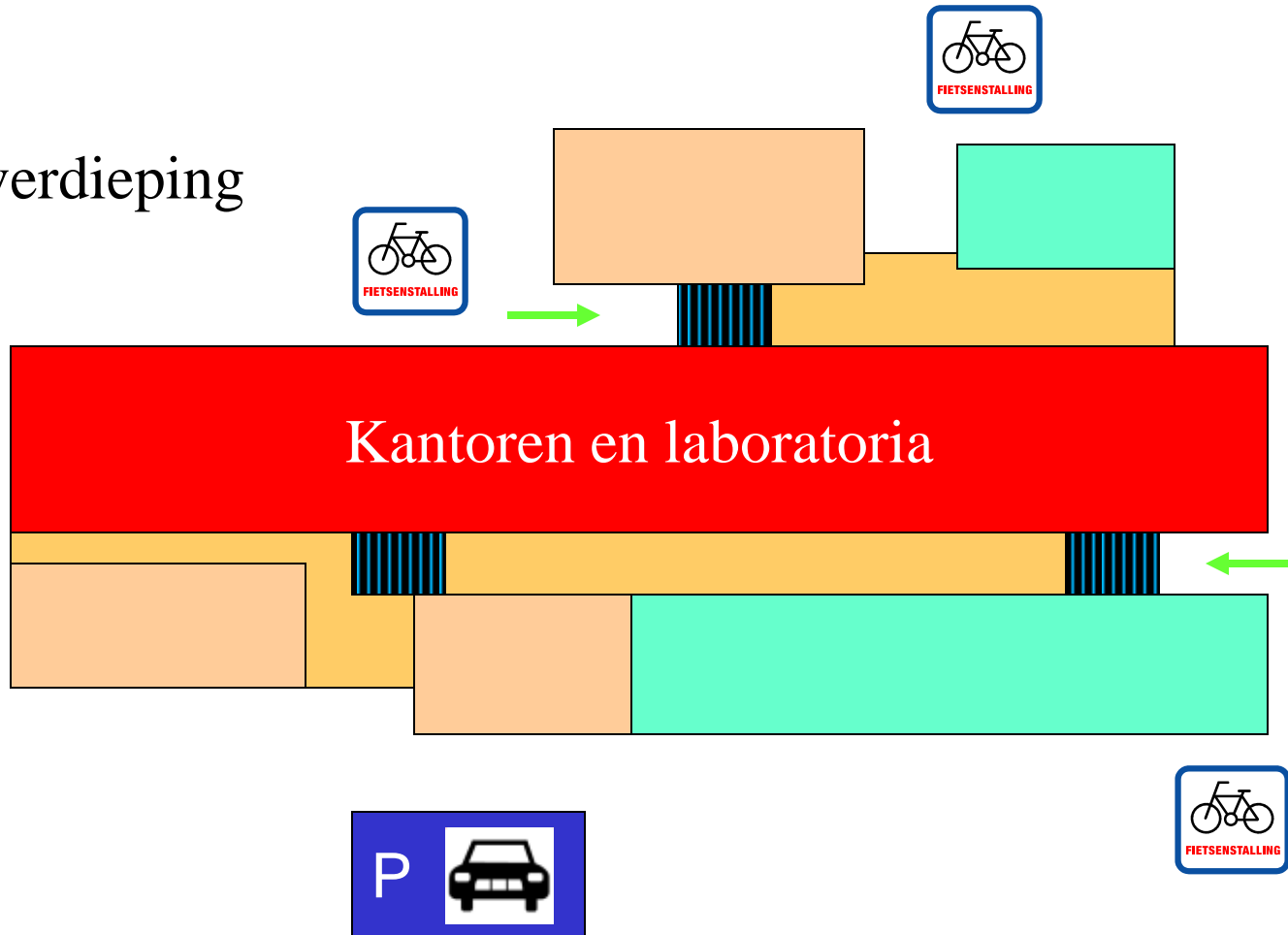
2e verdieping



3e verdieping



4e verdieping



Besluit

‘We make you a better living’

- Transport
- Energie
- Gezondheid
- Welvaart

